

GS-065 Thrust Bearing

The GS-065 is designed to a highly reliable single-component thrust (mast/stay) bearing also enhance the safety of an antenna system.

Accepts masts up to 65-mm diameter

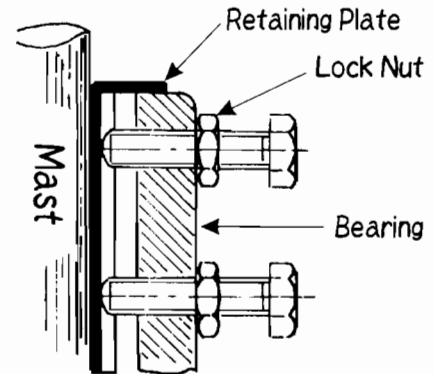
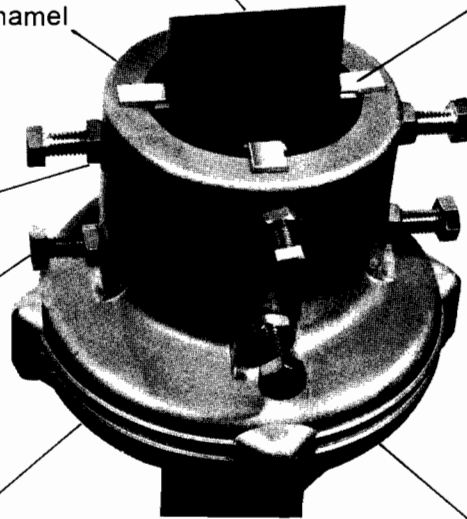
The housing consists of highly corrosion-resistant diecast aluminum with a baked enamel finish.

Lock nuts ensure reliable mast attachment.

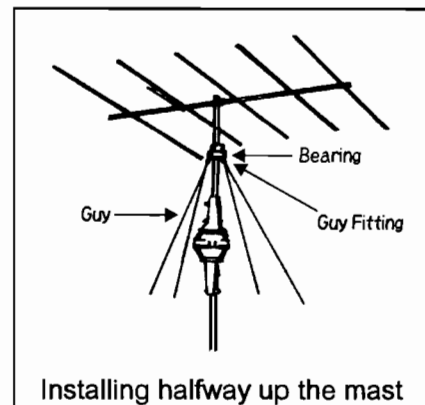
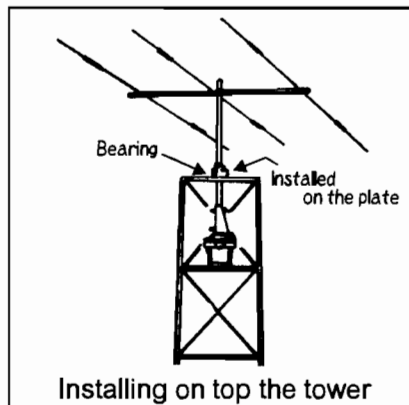
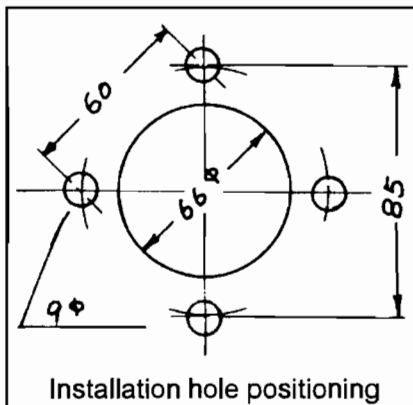
Hardened mounting bolts.

Reliable two-level bearing mechanism and metallic molybdenum grease (black) provides a practically unlimited useful life.

A new retaining plate mechanism changes the nature of the contact with the mast from point to surface contact. The result is a significant reduction in the potential for the mast to break or become corroded.



Grooves for installing guy attachment fittings allow easy tightening.



YAESU MUSEN CO., LTD.

1-20-2 Shimomaruko, Ota-Ku, Tokyo 146, Japan

YAESU U.S.A.

17210 Edwards Rd., Cerritos, CA 90703, U.S.A.

YAESU INTERNATIONAL DIVISION, (Caribbean, Mexico, Central & So. America)
7270 NW 12th St., Suite 320, Miami, FL 33126, U.S.A.

YAESU EUROPE B.V.

Snipweg 3, 1118DN Schiphol, The Netherlands

YAESU UK LTD.

Unit 2, Maple Grove Business Centre,
Lawrence Rd., Hounslow, Middlesex, TW4 6DR, U.K.

YAESU GERMANY GmbH

Am Kronberger Hang 2, D-65824 Schwalbach, Germany

YAESU HK LTD.

11th Floor Tsim Sha Tsui Centre, 66 Mody Rd.,
Tsim Sha Tsui East, Kowloon, Hong Kong

Maximum mast diameter: 65 mm

Weight: Approx. 1.5 kg

Material: Corrosion-resistant diecast aluminum

Accessories:

Guy attachment	4 pieces
Retaining plate	4 pieces
Hexagonal bolts M8 x 16	4 pieces
Spring washer 8 mm	4 pieces

YAESU
Performance without compromise.SM

ステーベアリング “GS-065” 説明書

GS-065 ステーベアリングは、ベアリング単体の信頼性を上げると同時に、アンテナシステムの安全性をより高める目的で作製されたものです。

65φまでのマストが取り付け可能です。

本体は耐蝕性の優れたアルミダイキャストを使用し、焼付塗装をしております。

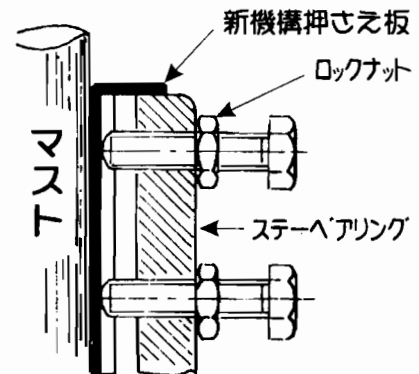
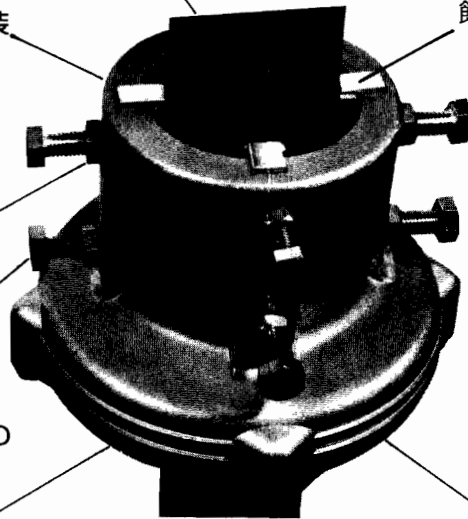
ロックナットの採用により、マストのホールド効果はバツグンです。

外部のネジ類は全て、耐久性の良いネジを使用しております。

信頼性のある2段ベアリング機構になっており、金属モリブデングリス（黒色）を採用しているため、半永続性があります

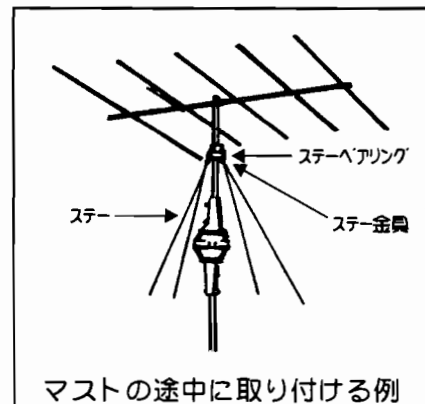
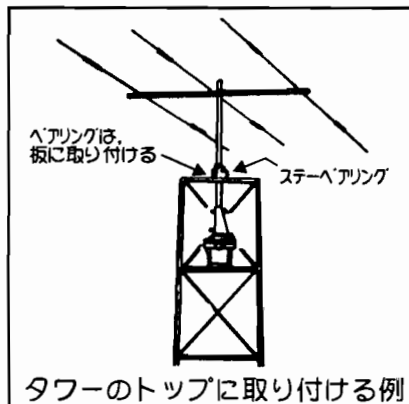
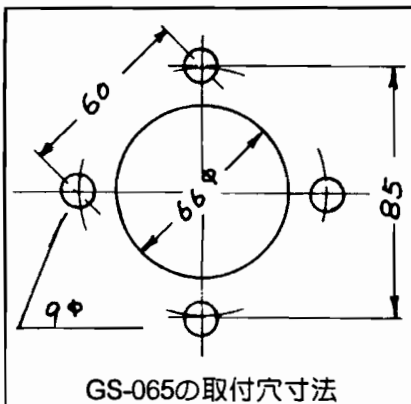
新機構押さえ板 !!

マストに押さえ板を用いることにより、点接触から面接触に変え、マストの腐蝕折損の不安が大幅に低減されました。



ステー金具取り付け溝があるので、金具の締め付けが簡単です。

ステーベアリングの使用方法



八重洲無線株式会社

営業部 〒146 東京都大田区下丸子1-20-2

札幌営業所/サービス 〒003 札幌市白石区知水6条1-1-33 石川ビル ☎011(823)1161
 仙台営業所/サービス 〒984 仙台市若林区大和町5-6-17 ☎022(235)5678
 北関東営業所/サービス 〒332 埼玉県川口市弥平1-5-9 ☎048(222)0651
 南関東営業所 〒146 東京都大田区下丸子1-20-2 ☎03(3759)9181
 名古屋営業所/サービス 〒457 名古屋市南区戸部町2-3-4 ☎052(811)4949
 大阪営業所/サービス 〒542 大阪市中央区上汐1-4-6 西井ビル ☎06(764)4949
 広島営業所/サービス 〒733 広島市西区己斐本町2-12-30 SKビル ☎082(273)2332
 福岡営業所/サービス 〒812 福岡市博多区上牟田1-16-26 第2山本ビル ☎092(482)4082
 サービスセンター 〒332 埼玉県川口市弥平1-5-9 ☎048(222)0651

最大マスト径：65φ
 重量：約1.5kg
 材質：耐蝕アルミダイキャスト
 付属品：
 ステー金具 4個
 押さえ板 4枚
 六角ボルト M8 x 16 4個
 ばね座金 8φ 4個